

## Erste Tendenzen & Ergebnisse der Langzeitstudie



Beatrix Heilmann  
08.10.2009

### Ergebnisse Langzeitstudie

---

- Erhebungsinstrumente
- C-Testergebnisse Längs- u. Querschnitte
- Texte Haifischflosse:
  - Profilanalytisch Spitze-Mitte-Schluss
  - Literalität Spitze-Mitte-Schluss



### Erhebungsinstrumente Langzeitstudie

---

- 1. C-Test
- 2. Bildimpuls zur Texterstellung (Profilanalytische Auswertung, Textanalyse)
- 3. Fragebogen für jeden Schüler
- 4. Fragebogen für jede Klasse



### Erkenntnisinteresse

---

- langfristige Effekte der Förderung
- Auswirkungen auf Schullaufbahn
- durch Diagnose in den verschiedenen Klassenstufen Aufdecken der typischen Probleme der Zweitsprachlerner, insbesondere beim Verfassen von schriftlichen Texten



## beteiligte Schulen Langzeitstudie

an denen sich in der Regel ca. **20 ehemalige DPC-Kinder** befinden:

- 1. Goethe-Gymnasium (2005/06: 23 Kinder aus der 1. Kohorte erfasst)
- 2. Bettina-Gymnasium (2005/06: 8 Kinder)
- 3. Falkschule (Realschule) (2005/06: 22 Kinder)
- 4. Georg-Büchner-Gesamtschule (kooperative Gesamtschule mit Grundstufe) (05/06: 18 Kinder)
- 5. Paul-Hindemith-Schule (integrierte Gesamtschule) (05/06: 23 Kinder)

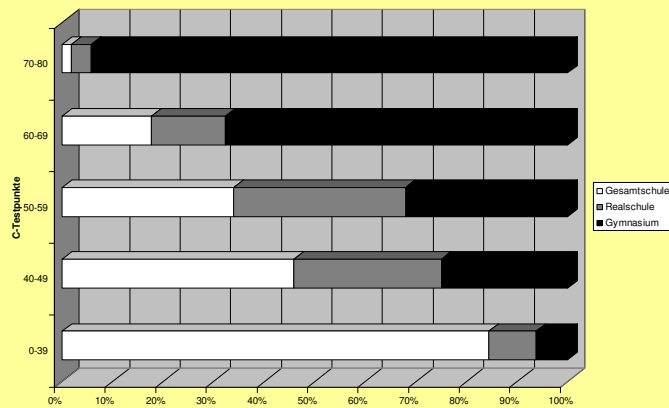


## C-Testergebnisse

- C-Testergebnisse Klasse 5 und 8 nach Schulformen
- C-Testergebnisse nach früher Förderung
- C-Testergebnisse Spitze-Mitte-Schluss von Klasse 3 bis 6 bzw. 8

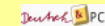


C-Testergebnisse nach Schulformen



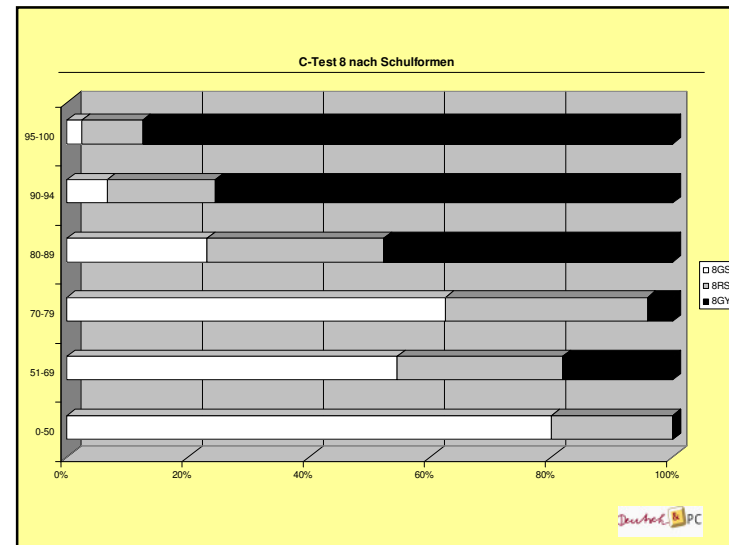
## C-Testergebnisse Klasse 5 nach Schulformen

	N	Mittelwert	Median	Modalwert	Min.	STABW
<b>Gymnasien</b>						
GYG 5a	28	66	65	63	44	7,2
GYG 5b	29	65	65	61	44	9,04
GYG 5c	30	63	65,5	66	31	11,9
GYB 5b	27	65	67,5	68	56	6,17
GYB 5c	25	66	67,5	62	42	8,81
<b>Realschule</b>						
RSF 5a	23	57	59	65	29	9,5
RSF 5b	21	53	53	53	32	10,3
<b>Gesamtschulen</b>						
GSH 5b	21	49,86	52	61	27	12,83
GSH 5c	13	41,31	43	59	8	17,3
GSH 5d	24	43,13	41	59	19	12,83
GSB	17	52,5	58,5	69	12	16,55



## C-Testergebnisse Klasse 5

- überwiegender Teil der Schülerinnen am Gymnasium (82%) liegt erwartungsgemäß im oberen Leistungsbereich, 35% erreichen min. 70 C-Testpunkte, fast 50% erreichen min. 60 Punkte.
- An der Realschule liegt der Schwerpunkt im Leistungsbereich zwischen 50 und 70 Punkten
- an der Gesamtschule befinden sich – ebenfalls erwartungsgemäß – die meisten schwachen Kinder

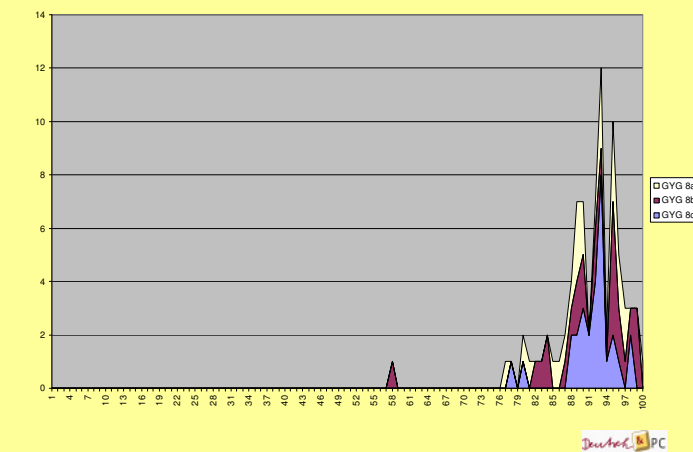


## C-Testergebnisse Klasse 8 nach Schulformen

	N	Mittelwert	Median	Modalwert	Min.	STABW
<b>Gymnasien</b>						
GYB	23	91,6	92	89	65	7,3
GYG 8a	25	90,7	92	89	77	5,7
GYG 8b	26	90,8	92,5	95	58	8,4
GYG 8c	28	91,4	92	93	78	4,3
<b>Realschule</b>						
RSF 8a	24	83,4	87	85	49	11,8
RSF 8b	18	84,4	85,5	87	71	7,8
<b>Gesamtschulen</b>						
GSH 8b	22	80,1	81,5	75	61	9,1
GSH 8d	15	67,7	72	84	26	18,6
GSB	7	75,4	77		43	16,2



## C-Testergebnisse Klasse 8 Gymnasium



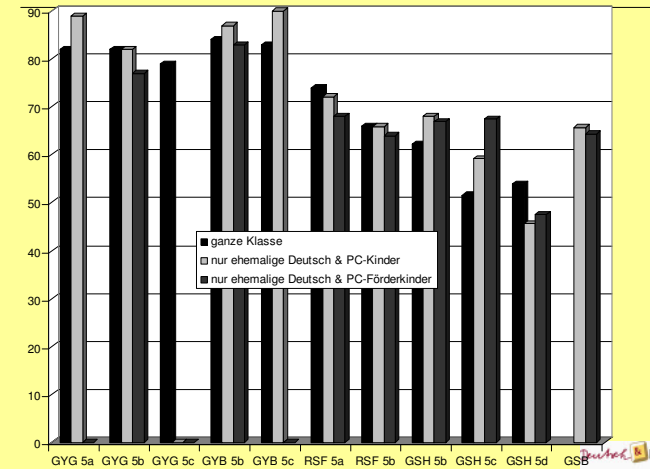


### C-Testergebnisse Klasse 5 nach früher Förderung

	Anzahl C-Tests	Mittelwert alle	Anzahl Deutsch & PC	Mittelwert DPC	Anzahl Förderkinder	Mittelwert DPC F
GYG 5a	28	82	1	89	0	0
GYG 5b	29	82	21	82	4	77
GYG 5c	30	79	0	0	0	0
GYB 5b	27	84	5	87	3	83
GYB 5c	25	83	3	90	0	0
RSF 5a	23	74	10	72,1	8	68
RSF 5b	21	66	14	65,9	7	64
GSH 5b	21	62,3	6	68,1	2	66,9
GSH 5c	13	51,6	8	59,2	4	67,5
GSH 5d	24	53,9	8	45,6	3	39,6
GSB			17	65,7	6	64,4
	<b>241</b>		<b>93</b>		<b>37</b>	



### C-Testergebnisse nach früher Förderung

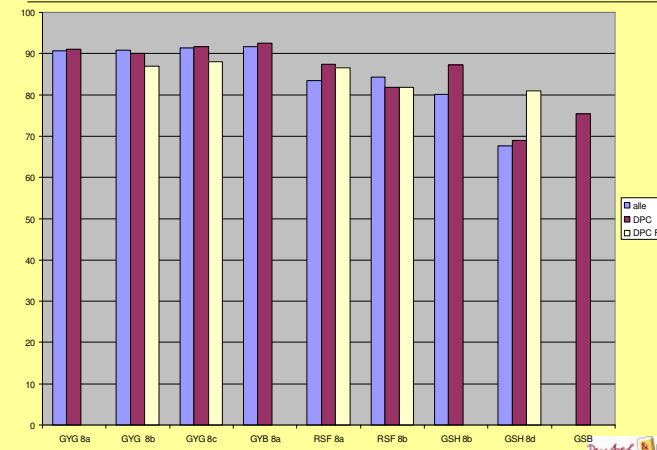


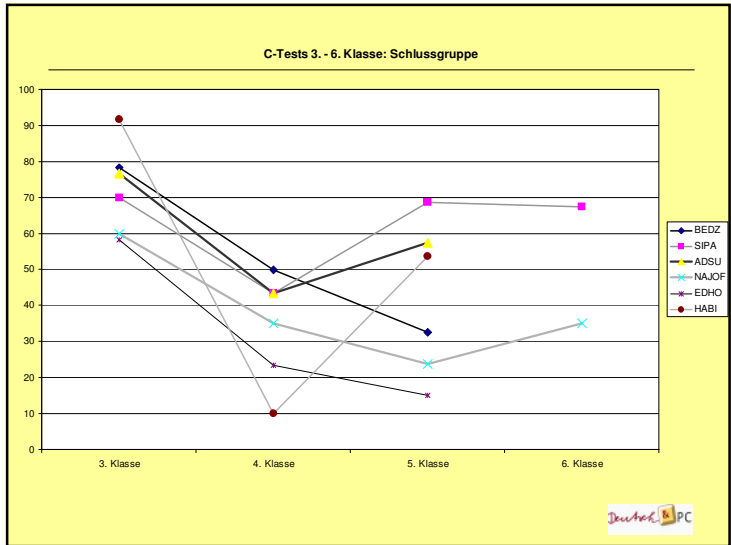
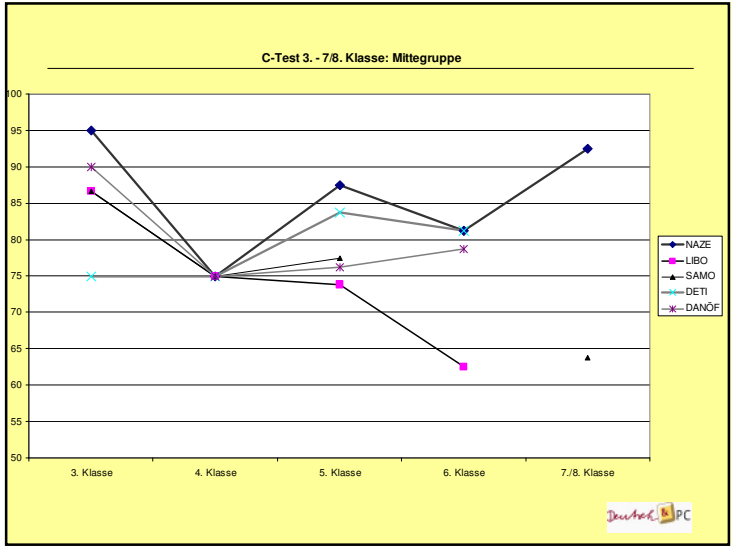
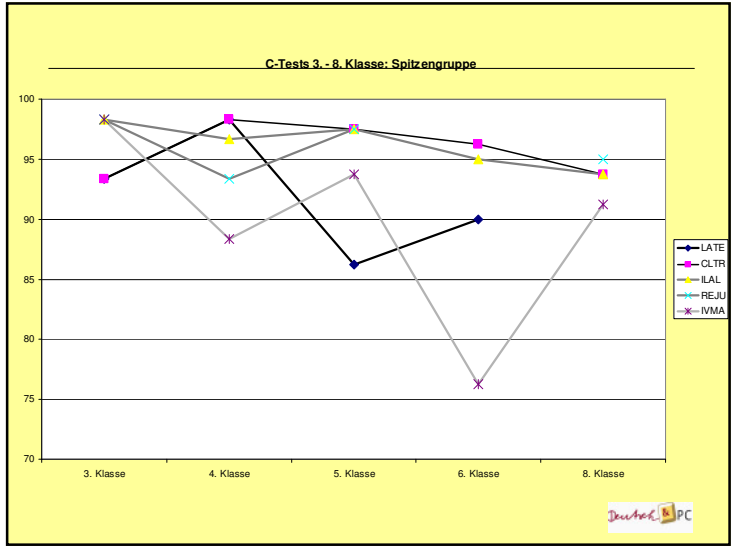
### C-Testergebnisse Klasse 8 nach früher Förderung

	Anzahl alle	alle	Anzahl DPC	DPC	Anzahl F (1+oder2)	DPC F
GYG 8a	25	90,7	2	91	0	0
GYG 8b	26	90,8	9	90,1	2	87
GYG 8c	28	91,4	11	91,6	1	88
GYB 8a	23	91,6	4	92,5	0	0
RSF 8a	24	83,4	7	87,4	6	86,5
RSF 8b	18	84,4	7	81,9	4	81,8
GSH 8b	22	80,1	4	87,25	0	0
GSH 8d	15	67,7	7	69	2	81
GSB			7	75,4		



### C-Testergebnisse Klasse 8 nach früher Förderung





		Profilstufe	Anzahl Wörter	Anzahl Segmente	Quotient	Schulform	Familien-sprache	Förderung
<b>Spitze</b>	LATE	3	64	15	4,3	GS	Deutsch	N
	CLTR	4	154	27	5,7	GY	Deutsch	N
	ILAL	4	255	61	4,2	GY	Bengalisch	N
	REJU	4	213	23	9,3	GY	Deutsch	N
	IVMA	4	182	39	4,7	GY	Serbokroatisch	N
		<b>3,8</b>	<b>173,6</b>	<b>33,2</b>	<b>5,6</b>			
<b>Mitte</b>	NAZE	4	183	34	5,4	GY	(aus Eritrea)	N
	LIBO	3	115	24	4,8	GS	Deutsch	N
	SAMO	4	173	46	3,8	GY	Persisch	1-3 V, 4 T
	DETI	3	52	10	5,2	RS	Türkisch	3 V, 4 T
	DANÖF	4	184	42	4,4	RS	Serbokroatisch	1-4 V
		<b>2,8</b>	<b>141,4</b>	<b>29</b>	<b>4,7</b>			
<b>Schluss</b>						GS	Serbokroatisch	1-4 V
	BEDZ	2	54	9	6,0			
	SIPA	2	69	14	4,9	RS	Türkisch	3 V, 4 T
	ADSU	3	44	11	4	GS	Albanisch	1-3 V, 4 T
						GS	Gebärdensprache	1 2 4 V, 3 T
	NAJOF	1	149	44	3,4			
	EDHO	1	55	15	3,7	GS	Albanisch	N
HABI	2	77	15	5,1	GS	Türkisch	4 V	
		<b>1,83</b>	<b>74,67</b>	<b>17,5</b>	<b>4,5</b>			



### Profile Spitze-Mitte-Schluss

	Seg.	% 0	% 1	% 2	% 3	% 4	% 5
CLTR	27	4	26	19	26	26	
REJU	23	4	22	13	39	17	4
ILAL	61	18	33	16	16	16	
LATE	15	7	47	7	27	13	
IVMA	39	3	23	18	38	18	
	<b>33</b>	<b>7</b>	<b>30</b>	<b>15</b>	<b>29</b>	<b>18</b>	
NAZE	34	0	29	35	26	9	
DETI	10	10	40	10	40	0	
SAMO	46	7	61	13	13	7	
DAN..F	42	24	29	19	17	12	
LIBO	24	25	13	38	25	1	
	<b>31</b>	<b>13</b>	<b>34</b>	<b>23</b>	<b>24</b>	<b>6</b>	
SIPA	14	0	29	43	14	14	
ADSU	11	9	55	0	36	0	
HABI	15	0	40	33	7	20	
BEDZ	9	0	33	44	11	11	
NAJOF	44	7	68	14	2	9	
EDHO	15	27	27	13	33	0	
	<b>18</b>	<b>7</b>	<b>42</b>	<b>25</b>	<b>17</b>	<b>9</b>	
		diskursab.	weniger	weniger	mehr	mehr	



### Literalität

- Überschrift
- Individualisierung durch Eigennamen
- Orientierung
- Ereignisfolge / Komplikation / Auflösung



### Literalität: Spitze-Mitte-Schluss

		<i>Titel</i>	<i>Namen</i>
<b>Spitze</b>	REJU	x	x
	LATE	x	x
	CLTR	x	x
	ILAL	x	x
	IVMA	x	x
<b>Mitte</b>	NAZE	x	x
	SAMO	x	x
	LIBO		x
	DANÖF	x	
	DETI		
<b>Schluss</b>	ADSU		
	BEDZ	x	
	NAJOF	x	x
	SIPA	x	x
	EDHO	x	
	HABI		x



	Personen		Ort		Zeit		
	Namen	Sonstige	indef.	def.	Deixis	indef.	def.
Spitze	CLTR	x		x			
	REJU	x		x		x	
	ILAL	x			x	x	
	LATE	x	x		x		
	IVMA	x	x		x		x
Mitte	NAZE	x		x			
	SAMO	x		raus.....			x
	DETI	x	x		x		x
	DANÖF	x					
	LIBO	x					
Schluss	SIPA	x			x		x
	ADSU		x				
	HABI	x			x		
	BEDZ		x				
	NAJOF	x					
	EDHO		x	x			



### Geschehen/Komplikation

- Minimalbedingung:  
Ungewöhnlichkeit
- Muster:
  - Gewöhnliche Ereignisfolge -  
Komplikation -  
Evaluation -  
Auflösung



### Geschichtenraster

normal – unerwartet 1- sprachl. Mittel .  
– unerwartet 2 – sprachl. Mittel - Auflösung



### Geschehen/Komplikation

	sprachl. Mittel
<b>Spitze</b>	
CLTR	xx
REJU	
ILAL	xx
LATE	x
IVMA	xx
<b>Mitte</b>	
NAZE	xx
SAMO	
DETI	x
DANÖF	x
LIBO	x
<b>Schluss</b>	
SIPA	
ADSU	
HABI	
BEDZ	
NAJOF	
EDHO	





---

Vielen Dank für Ihre Aufmerksamkeit!

